



i-Got-Control™
UNIVERSELE
AFSTANDBEDIENING
Handleiding



Je iPhone, iPod touch of iPad instellen als een Universele Afstandsbediening is zo eenvoudig als 1, 2, 3!

1. Verbind



- Verbind eenvoudigweg de IRB1 afstandsbediening met de dock connector van de iPhone, iPod touch of iPad. Deze bevindt zich aan de rand van de onderkant.
- Wanneer de iPhone, iPod touch of iPad is ingeschakeld, zullen de IRB1's LED's groen flitsen.
- Als de toepassing niet is geïnstalleerd, zullen de iPhone, iPod touch of iPad je navigeren naar de iTunes App Winkel om de i-Got-Control afstandsbediening te downloaden.

2. Selecteer



- Wanneer de i-Got-Control App start, klik dan op de toevoegknop om een apparaat toe te voegen.
- Kies het apparaat type dat je wilt toevoegen door het linker selectiewieltje te gebruiken, bv. DVD, Home Automatisering, TV enzovoort.
- Kies het merk van het apparaat door gebruik te maken van het centraal keuze wielje, bv. LG, Panasonic, Sony, enzovoort. Voor een snellere keuze kun je de Scroll Functie aan de onderkant gebruiken.
- Beschikbare infrarood code bibliotheken voor je apparaat zullen verschijnen in het rechter selectiewieltje.
- Raak de "Test Power" toets aan. Wanneer deze code werkt, klik dan op "Done" om het apparaat op te slaan. Wanneer het niet werkt, ga dan naar de volgende code en herhaal tot je apparaat is gevonden.
- Om dit proces te automatiseren, raak de "Start Zoeken" toets aan om automatisch elk commando te testen. Raak "Stop Zoeken" aan wanneer het apparaat wordt aan- of uitgeschakeld.
- Herhaal voor alle apparaten.
- Apparaten niet gevonden in de bijgevoegde bibliotheek? Lees dan het gedeelte met de titel "Commando's Aanleren".

3. Beheer



- Dat is alles!
- Kies nu het bewaarde apparaat en

Je-Hebt-Controle!

- Voor elk apparaat worden drie pagina's geladen. Om verder te gaan naar de volgende pagina volstaat het om van links naar rechts te schudden.
- Om een ander apparaat te selecteren volstaat het om het Home icoon aan te raken (bovenaan de apparaat pagina).

4. Home Pagina



- Dit is waar al je apparaten zich bevinden. Wanneer meer dan 9 apparaten werden aangemaakt, wordt nog een extra pagina ingevoegd.
- Er staat geen limiet op het aantal apparaten of pagina's die kunnen worden gecreëerd. Je kunt dus apparaten toevoegen uit iedere kamer in je eigen huis, je vriend's huis, op kantoor, de bar op de hoek, het hotel, enzovoort.
- Om een apparaat te kunnen bedienen, kies het apparaat icoon op een willekeurige apparaat pagina.
- Om naar de volgende apparaten pagina te gaan, beweeg je vinger van links naar rechts of van rechts naar links.

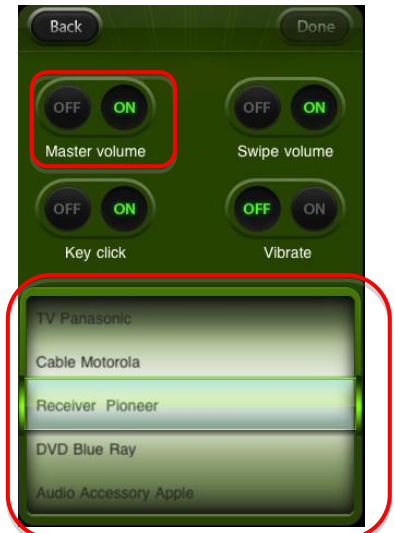


5. Instellingenschermb Geluidsknoppen



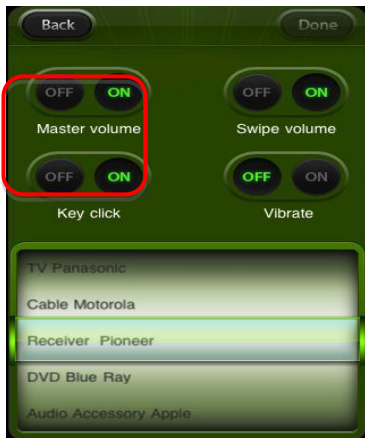
- i-Got-Control geeft de gebruiker de keuze om bevestiging te krijgen door geluidsvibratie of om totaal geluidloos te functioneren.
- 
- Druk Key click AAN of UIT om het geluid in of uit te schakelen wanneer een knop op afstand werd ingedrukt.
- 
- Druk Vibrate AAN of UIT om de vibratie aan of uit te schakelen wanneer een knop wordt ingedrukt (deze functie is niet beschikbaar voor de iPod). Dit kan een extra of vervanging zijn voor het Key click geluid.

6. Instellingenschermb Master volume

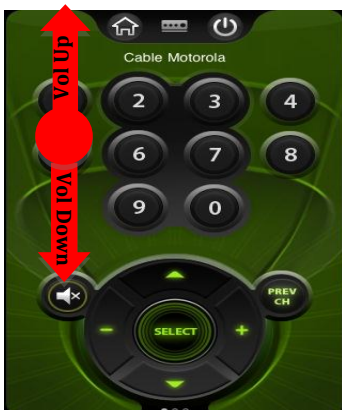


- Voor Home Theater configuraties waar alle apparaten de TV luidsprekers gebruiken of een surround ontvanger wordt gebruikt, biedt i-Got-Control de mogelijkheid een hoofdvolume te kiezen voor het systeem, bv. de TV of de surround ontvanger of enig ander apparaat.
 - Dit maakt het mogelijk om op afstand het algemene volume te regelen vanaf elke pagina.
 - Schakel vanaf het instellingenschermb het hoofdvolume AAN.
- 
- Dit zal het onderstaande Scroll wieltje activeren.
- Kies via het Scroll wieltje het apparaat dat de hoofdvolume bron zal zijn.
 - Als dit volledig is uitgevoerd, kies dan "Done" en deze instellingen worden bewaard.

7. Volume beweefunctie



- Omdat "volume aanpassen naar boven en naar beneden" het commando is dat het meest wordt gebruikt, geeft i-Got-Control eenvoudige toegang tot deze functie.
- Natuurlijk kun je de Volume +/- toetsen gebruiken of de volume beweefunctie gebruiken. Deze voorziening kan gebruikt worden met elk volume (hoofd- of niet-hoofdvolume).
- Om deze voorziening te activeren vanuit het instelmenu, moet je het volume bewegen naar AAN.
- Kies een willekeurige pagina binnen een apparaat pagina, plaats je vinger 1 tot 2 seconden op een blanco gebied en beweeg je vinger dan traag OP of NEER om het volume te verhogen of te verlagen.

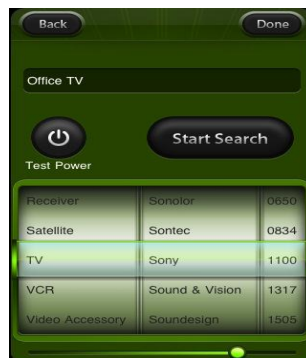


iGi Corp.

8. Een apparaat bewerken



- Kies **Edit** rechts bovenin op de home pagina om een bestaand apparaat aan te passen.
- Hier kun je een apparaat ofwel hernoemen of verwijderen. Verander de met het apparaat geassocieerde infrarood bibliotheek, leer een nieuw commando aan of voeg een nieuwe toets toe.
- Om de apparaat naam aan te passen, is het voldoende om het icoon van het apparaat in het midden aan te raken.



- Wanneer je in het apparaat instellingenmenu bent, klik dan in het venster om de naam van het apparaat te wijzigen.
- Klik daarna op "Done" bovenaan de pagina rechts, zodat de instellingen worden bewaard.

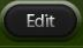

9. Een apparaat verwijderen



- Om een apparaat te verwijderen binnen het Aanpasscherm, kun je gewoon klikken op de rode "X" bovenaan links van het Apparaat icoon. 
- Deze handeling verwijdert alle informatie die is verbonden aan het betreffende apparaat inclusief alle aangeleerde commando's.
- N.B. Dit zal niet de standaard infrarood bibliotheek verwijderen voor dit apparaat. Alleen alle 'aangeleerde' infrarood commando's voor dit apparaat worden verwijderd.

10. Een nieuw infrarood commando aanleren

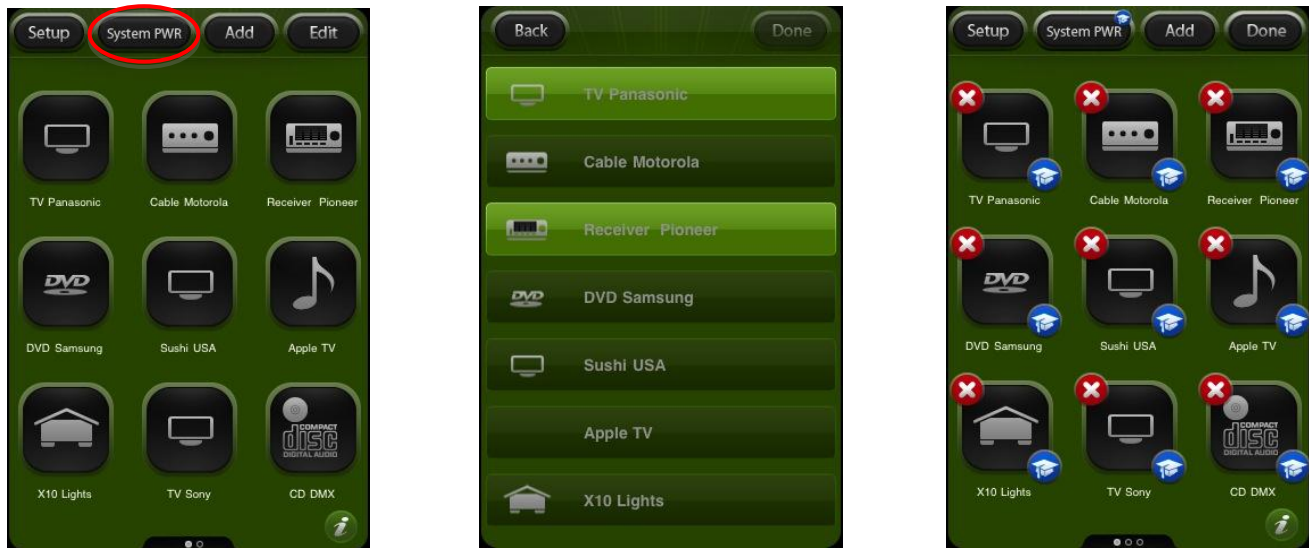


- Als je alle infrarood codes van de fabrikant hebt geprobeerd en geen enkele blijkt geschikt te zijn voor je apparaat, maak je dan geen zorgen. i-Got-Control en de IRB1 kan makkelijk codes aanleren van de originele afstandsbediening van de fabrikant.
- Soms kan er ook een specifiek commando zijn dat niet correct is. Misschien wil je een commando toevoegen dat niet automatisch voorzien is in het i-Got-Control afstandsbediening scherm.
- Voeg eerst een apparaat toe dat je wilt aanleren.
- Kies via het HOME scherm de "Aanpas" toets. 
- Wanneer je in het Aanpas scherm bent, toets dan voor het desbetreffende apparaat, het blauwe Aanleer hoedje in. 
- Na het kiezen van het Aanleer hoedje zal er een afstandsbediening scherm verschijnen voor de bron. Selecteer de toets die aangeleerd moet worden (bv. AAN en UIT op de iPhone afstandsbediening) en de Aanleer toets zal verschijnen. Voordat je op de Aanleer toets drukt, moet je de i-Got-Control afstandsbediening en de afstandsbediening van de fabrikant uitlijnen zoals afgebeeld onderaan (niet meer dan of 4 of 5 cm van elkaar).
- Verzeker je ervan dat er geen fel licht, zonlicht of enige andere IR storing kan optreden.



- Druk op de "Aanleer" toets en de IRB1 LED's beginnen in het GROEN te flitsen. Klik op dat moment heel vlug op de onderkant van de originele afstandsbediening van de fabrikant (Power in dit voorbeeld).
- Als dit gelukt is, zullen de LED's VOLLEDIG GROEN branden en daarna uitschakelen. Zo niet, dan zullen de LED's in het ROOD flitsen en een fout scherm zal verschijnen. Als een fout scherm verschijnt, herhaal dan de vorige stap en denk eraan om vooral vlug op de afstandsbediening van de fabrikant te klikken.
- Duw op "Test" om het aangeleerde commando te testen en wanneer dit succesvol is, klik dan op "Gedaan". Herhaal dit voor alle commando's die aangeleerd zijn.
- Nadat alle gewenste commando's zijn aangeleerd, duw dan op het Home Icoon om terug te keren naar de Aanpas pagina en selecteer dan "Done" om de nieuwe commando's op te slaan.
- Tips voor het aanleren. Verzeker je ervan dat de originele afstandsbediening nieuwe batterijen heeft. Richt de afstandsbediening van de fabrikant naar de linkervoorant van de IRB1, omdat daar het aanleer oog is gesitueerd. Verzeker je ervan dat er geen storing is door direct zonlicht, fluoriserend licht of ander fel licht.

11. Systeem Aan- en Uitknop



De "SYSTEEM Aan- en Uitknop" instelling maakt het mogelijk om verschillende apparaten tegelijkertijd AAN of UIT te zetten door het aanklikken van slechts één toets. Gebruikers kunnen makkelijk kiezen welke apparaten inbegrepen kunnen worden in deze geautomatiseerde Macro toets.

Een SYSTEEM AAN en UIT knop voor de eerste keer instellen

- Is het de eerste keer dat je deze eigenschap gebruikt, duw dan gewoon op de "Systeem PWR" toets zoals hierboven is afgebeeld.
- Als deze toets is ingedrukt, zal er een menu verschijnen van alle apparaten op je Home scherm, zoals te zien is in het middelste afgebeelde plaatje.
- Kies dan eenvoudigweg elk apparaat dat je in deze macro wilt toevoegen.
- Is dit klaar, duw dan op "Done" rechts bovenaan in het scherm.

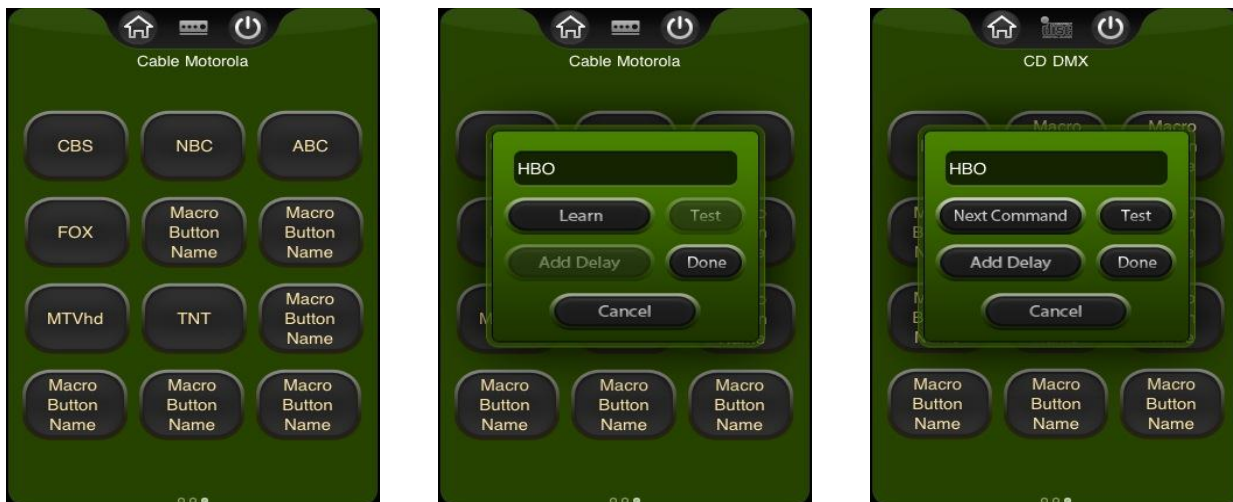
Wanneer je nu al deze apparaten AAN of UIT wilt zetten met één klik op een toets, richt dan de afstandsbediening naar de apparaten en duw op de "Systeem PWR" button. i-GoT-Control zal nu de Aan en Uit commando's versturen in 1 sequentie.

N.B. Denk eraan om de iPhone, iPod touch of iPad met de IRB1 te richten naar de apparaten gedurende de macro. Het i-GoT-Control scherm zal weergeven welke commando's worden verstuurd. Wanneer het laatste commando is uitgevoerd, kun je de normale activiteiten hervatten.

De AAN- en UIT toets aanpassen:

- Ga naar het Home scherm.
- Selecteer "Aanpassen" in de rechter bovenhoek. 
- Selecteer de "Systeem PWR" Aanleer hoedje toets. 
- Na het induwen van de Aanleer hoedje toets kun je nu de apparaten selecteren of deselecteren in een lijst.
- Als dit klaar is, duw dan op "Done" in de bovenste rechterhoek van het scherm.

12. Programmering Macro's



Macro's zijn aanpasbare toetsen die je kunt gebruiken voor elke gewenste infrarood functie, een favoriet kanaal, een lamp aan- of uitschakelen, je apparaten instellen om een DVD te spelen, enzovoort.

Macro toetsen kunnen enkelvoudige of meervoudige commando's bevatten. Het hangt volledig van jezelf af wat je de toets wilt laten doen. Je kunt de toets ook een naam geven die samenhangt met zijn nieuwe functie.

Er zijn 12 macro toetsen verbonden aan elk apparaat dat je aanmaakt en omdat i-Got-Control een ongelimiteerd aantal apparaten ondersteunt, is het mogelijk om een onbeperkt aantal maal 12 macro's te gebruiken!!!

Een MACRO toets voor de eerste keer instellen

- Om een Macro pagina van een toestel toegankelijk te maken, selecteer je eerst het apparaat op de Home pagina.
- Scroll over de derde pagina voor dat apparaat. Ga verder door de pagina's binnenin een apparaat door je vinger te bewegen van rechts naar links over de pagina.
- Kies een ongebruikte Macro toets zoals getoond in de afbeelding links bovenaan.
- Kies een willekeurig NAAM veld en voeg de gewenste naam in voor deze Macro. Bijvoorbeeld NBC, HBO, Open Gordijnen, enzovoort.
- Selecteer "Done" als dit is uitgevoerd.
N.B. Macro toetsen hebben 'aanlering' van de infrarood commando's nodig voor elk commando dat je nodig hebt. Je hebt dus de originele afstandsbediening van de fabrikant nodig voor het aanleren.

Het eerste commando aanleren

- Alvorens de "Aanleer" toets in te duwen, lijk de i-Got-Control afstandsbediening uit met de bron afstandsbediening (dit ongeveer 4 tot 5 cm van elkaar zoals getoond in deel 10).
- Verzeker je ervan dat er geen fel licht of andere types van IR storingen aanwezig zijn.
- Duw de "Aanleer" toets in en de IRB1 LED's zullen GROEN beginnen te flitsen. Op dit moment raak je vlug de onderkant aan van de originele afstandsbediening die het commando moet aanleren, bv. 5 voor Kanaal 5.
- Wanneer dit gelukt is, zullen de LED's VOLLEDIG GROEN beginnen te branden en dan uitdoven. Als dit niet zo is, zullen de LED's in het ROOD flitsen en zal er een fout scherm verschijnen. Als er een fout scherm verschijnt, herhaal dan de voorgaande stap en denk eraan om 'vooral vlug' de afstandbediening van de fabrikant aan te raken.
- Kies "Test" om het aangeleerde commando te testen.

Pauses invoegen

Pauses worden vaak gebruikt als een veelvoud van commando's wordt uitgevoerd tijdens het gebruik van een apart toestel, bv. Favoriet Kanaal Macro. i-Got-Control biedt de mogelijkheid om pauses in te voegen tussen commando's in de Macro.

- Om een pauze toe te voegen duw je op "pauze toevoegen". Elke aanraking van de toets voegt 0.5 seconde pauze toe. Om meer pauses toe te voegen duw je gewoon opnieuw op "pauze toevoegen".
- Typisch voor Kanaal Macro's: voeg twee pauses toe tussen commando's voor een totaal van 1 seconde pauze.

12. Macro's Programmeren - Vervolg



- Herhaal dit proces totdat de volledige Macro is ingesteld.
- Wanneer de Macro voltooid is duw dan op "Done" maar bewaar de Macro.

Een eerder bewaarde Macro aanpassen

- Ga naar de Home pagina en selecteer "Aanpassen" in de bovenste rechterhoek 
- Kies het Apparaat Aanleer hoedje. 
- Scroll naar de derde pagina.
- Kies de "Macro" toets die je wilt aanpassen en bewaar de Macro opnieuw.

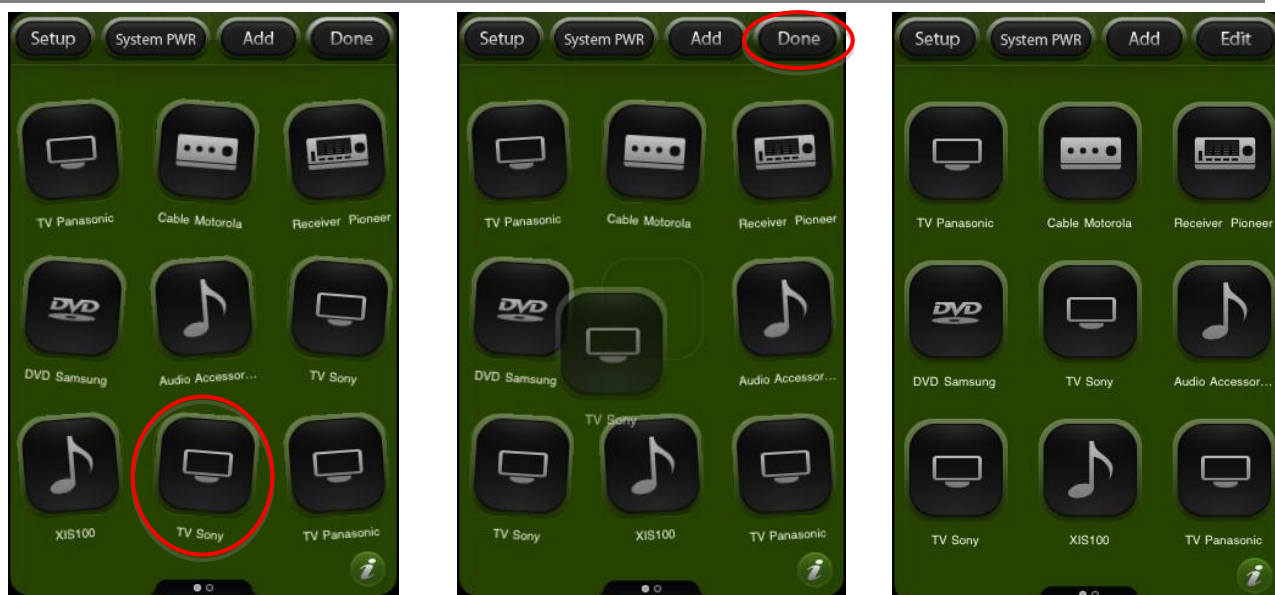
Een Kanaal Macro aanmaken – Snelle Instructies!

Laten we een Macro aanmaken voor kanaal 502, in dit geval HBO.

1. Duw op de "Macro" toets die moet worden geprogrammeerd. 
2. Kies een NAAM veld in het MENU en geef HBO in. 
3. Kies "Done" op het scherm.
4. Kies de "Aanleer" toets. 
5. Houd de afstandsbediening van de fabrikant op ongeveer 4 tot 5 cm van de IRB1 en duw op de toets van kanaal 5 en geef hem dan weer vrij.
6. Controleer de GROENE LED's voor "succesvol aanleren".
7. Klik twee keer op de "pauze toevoegen" toets om een seconde pauze in te voegen. 
8. Duw op de "Volgende Commando" toets. 
9. Houd de afstandsbediening van de fabrikant op 4 tot 5 cm van de IRB1 en duw op de toets van kanaal 0 en geef hem dan weer vrij.
10. Controleer de GROENE LED's voor "succesvol aanleren".
11. Klik twee keer op de "pauze toevoegen" toets om een seconde pauze in te voegen. 
12. Duw de "Volgende Commando" toets in. 
13. Houd de afstandsbediening van de fabrikant op 4 tot 5 cm van de IRB1, duw op de toets van kanaal 2 en geef hem dan weer vrij.
14. Controleer de GROENE LED's voor "succesvol aanleren".
15. Duw op de "Test" toets om na te kijken of de Macro succesvol werd opgeslagen.
16. Na een succesvolle test druk op de "Done" toets".

Herhaal dit proces voor elke Macro toets die je wilt aanmaken.

13. Apparaat icoontjes verplaatsen op de Home Pagina



i-Got-Control maakt het de gebruiker mogelijk om de Home pagina zelf in te delen door het verplaatsen van de apparaat icoontjes tussen de pagina's of de ingestelde pagina's. Dit wordt gedaan op dezelfde manier als de App icoontjes op de iPhone, iPod touch of iPad.

Een Apparaat icoontje verplaatsen

- Ga naar de Home pagina
- Druk op het icoontje en houd het ingedrukt tot het begint te 'dansen'.
- Verplaats het icoontje naar de gewenste positie op dezelfde pagina of naar een andere beschikbare pagina.
- Als alle icoontjes naar wens zijn aangepast, duw dan op de "Done" toets in de rechter bovenhoek om de wijziging op te slaan.